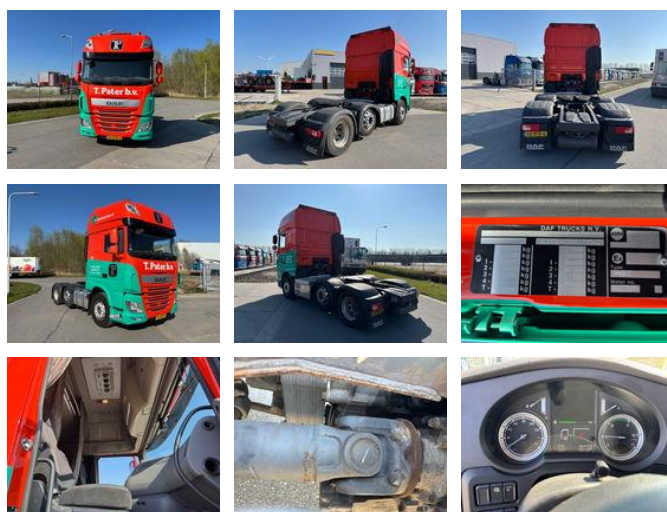


DAF XF 510 XF510 / 6x2 / Retarder / 70 Ton / SSC

Allgemeine Merkmale

Marke	DAF
Model	XF 510
Unterkategorie	Standard SZM
Nummernschild	50-BTB-6
Kilometerstand	499.430km
Baujahr	2017
Datum der Erstzulassung	02-02-2017
Farbe	Weiß
Zustand	Gebraucht
Allgemeinzustand	Sehr gut
Kraftstoff	Diesel
Emissionsklasse	Euro 6
Referenz	TTS139562



Eigenschaften

Leergewicht	8.893kg
Tragfähigkeit	18.107kg
GVW	27.000kg
Länge	620cm
Breite	255cm
Kabine	Schlafkabine
Seriennummer	XLRTGH4300G139562
Zylinderinhalt	12.902cc

DAF XF 510 XF510 / 6x2 / Retarder / 70 Ton / SSC

Technische Spezifikationen

Anzahl der Achsen	3
Achsenkonfiguration	6x2
Übertragung	Vollautomatik
Motorleistung	375kw

Zubehör

- Klimaanlage
- Aluminium-Kraftstofftank
- Zentralverriegelung
- Geschwindigkeitsregelanlage
- Dachspoiler
- Elektrische Fensterheber
- Kühlschrank
- Schlafkabine
- Standheizung
- Sonnenschutzklappe
- Central doorlocking
- Climate control
- Retarder